


SURFACES  
**NEXT**  
P  
E  
R  
I  
E  
N  
C  
E

Sicer, storico colorificio ceramico, opera da oltre 30 anni nel settore dei rivestimenti ceramici sia industriali sia artistici. Con una forte presenza all'estero e con stabilimenti in Indonesia, Spagna, Messico, India e USA può affermare di essere un produttore internazionale. La produzione comprende una gamma completa di materiali per soddisfare anche le richieste più difficili: fritte, smalti, graniglie, inchiostri, a cui va aggiunta una collezione di esclusive "specialities" riservate al mondo della decorazione.

**La vera forza è però la grande ricerca, l'innovazione ed il servizio di assistenza, prerogative uniche che fanno di Sicer un partner globale per i produttori mondiali di piastrelle.**

 A long-established manufacturer of glazes, inks, and other colouring products, Sicer has been working in the ceramic tiling industry for over 30 years, handling both industrial and artistic tiling. With a strong presence abroad (the company has plants in Indonesia, Spain, Mexico, India and USA) Sicer can claim to be an international manufacturer. Its products include a full range of materials to meet even the most difficult needs, including frits, glazes, grits, inks, as well as a collection of exclusive special items designed for the world of decoration.

**The real strength, however, lies in the company's extensive research, its innovation, and its service, all unique qualities that make Sicer a global partner for the world's tile manufacturers.**

 Sicer, histórica fábrica de esmaltes cerámico, opera desde hace más de 30 años en el sector de los revestimientos cerámicos, tanto industriales como artísticos. Con una fuerte presencia en el extranjero y con establecimientos en Indonesia, España, México, India y USA puede considerarse un productor internacional. La producción comprende una gama completa de materiales para satisfacer incluso los pedidos más difíciles: fritas, esmaltes, granillas, tintas, a lo que se suma una colección de exclusivas especialidades reservadas al mundo de la decoración.

**La verdadera fuerza de la empresa es la gran investigación, la innovación y el servicio de asistencia, prerogativas únicas que hacen de Sicer un partner global para los productores mundiales de azulejos y baldosas.**

## **NEXT EXPERIENCE SURFACES: l'evoluzione delle superfici materiche.**

Uno speciale mix di micro graniglie, con granulometria calibrata molto fine, che ti permette di ottenere superfici materiche, totalmente matt ed antiriflesso, ma con ottima pulibilità e resistenza agli agenti chimici.

Una miscela pronta all'uso, di facilissima preparazione ed applicazione. Il risultato è una superficie vetrificata tecnica, gradevole al tatto ed anti-slip con un coefficiente da R10 a R11.

## **NEXT EXPERIENCE SURFACES: the evolution of material surfaces.**

A special mix of micro grits, with a very fine calibrated grain size, that allows you to obtain material surfaces, totally matt and anti-reflective, but with excellent cleanability and resistance to chemical agents.

A ready-to-use mixture, very easy to prepare and apply. The result is a technical vitrified surface, pleasant to the touch and with an anti-slip coefficient from R10 to R11.

## **NEXT EXPERIENCE SURFACES: la evolución de las superficies máticas.**

Mezcla especial de microgranillas, de granulometría calibrada muy fina, que permite obtener superficies máticas, totalmente mates y antirreflejo, con excelente limpiabilidad y resistencia a los agentes químicos.


Una mezcla lista para usar, muy fácil de preparar y aplicar. El resultado es una superficie vitrificada técnica, agradable al tacto y antideslizante con un coeficiente de R10 a R11.




# SURFACES NEXT

NEXT EXPERIENCE SURFACES è l'evoluzione delle superfici materiche.

Uno speciale mix di micro graniglie con una granulometria calibrata molto fine, dimensionalmente selezionata e stabile. Un prodotto "READY TO USE" additivato per una semplicissima e rapida applicazione, senza ulteriori necessità.

 NEXT EXPERIENCE SURFACES is the evolution of material surfaces.  
A special mix of micro grits with a very fine calibrated grain size, dimensionally selected and stable.  
A "READY TO USE" product for a very simple and quick application, without further requirements.

 NEXT EXPERIENCE SURFACES es la evolución de las superficies matéricas.  
Una mezcla especial de microgranillas con una granulometría calibrada muy fina, dimensionalmente seleccionada y estable. Un producto "LISTO PARA USAR" con aditivos para una aplicación muy sencilla y rápida, sin grandes requisitos.

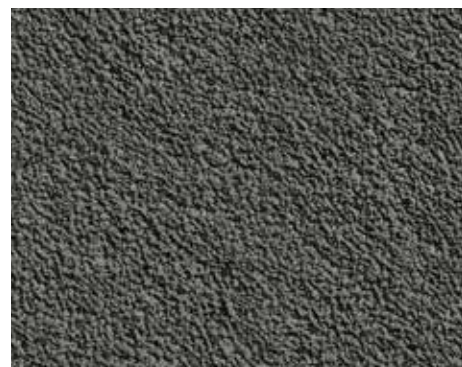
Total  
Anti-Reflecting  
Surface



Perfectly  
Cleanable



Material  
Ceramic  
Surface



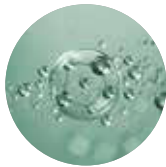
# ANTI-REFLECTIVE & PERFECTLY CLEANABLE

**R10**

**GLOSS UNIT:** 1.0 - 2.0  
**Pendulum:** 40 - 50 PTV  
**GA - GLA - GHR**

**R11**

**GLOSS UNIT:** 1.0 - 2.0  
**Pendulum:** 40 - 50 PTV  
**GA - GLA - GHR**



Chemical  
Resistant



Pleasant  
to the touch

## CRITERI DI VALUTAZIONE ADOTTATI

🇬🇧 Evaluation criteria adopted    🇪🇸 Criterios de evaluación adoptados

### SCALA **R**

**Determinazione proprietà antiscivolo - NORMA EN 16165 classificazione da NC a R13"**

🇬🇧 Determination of anti-slip properties - STANDARD EN 16165 classification from NC to R13 "

🇪🇸 Determinación de propiedades antideslizantes - ESTÁNDAR EN 16165 clasificación 2014 de NC a R13 "

**EN 16165**

Testing of floor coverings - Determination of the anti-slip property  
Workrooms and fields of activities with slip danger, walking method - Ramp test

### GROUP:

**Determinazione delle proprietà antiscivolo di zone bagnate con calpestio a piedi scalzi NORMA EN 16165**

🇬🇧 Determination of the anti-slip properties of wet areas with barefoot walking - EN 16165

🇪🇸 Determinación de las propiedades antideslizantes de zonas húmedas con pisoteo descalzo - EN 16165

**EN 16165**

Testing of floor coverings; determination of the anti-slip properties;  
wet-loaded barefoot areas; walking method; ramp test

**PENDULUM:** Norma EN 16165